

## Inschrijvingsformulier

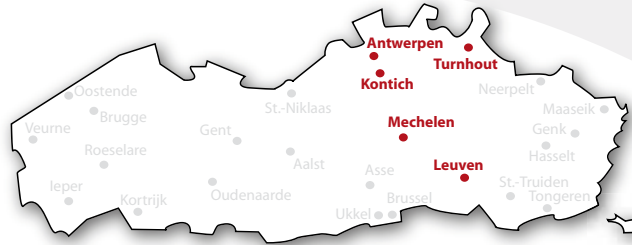
Verzenden per post, fax of mail aan FAC-secretariaat:

Rozenlaan 36, 8460 Oudenburg

tel: 059 51 69 59

fax: 059 32 66 68

e-mail: info.fac@skynet.be



Syntra Campus Metropool  
Lesplaats Kontich  
Prins Boudewijnlaan 24A  
2550 Kontich  
T 03 236 18 47  
F 03 451 99 15  
metropool@syntra-ab.be

### Zo bereik je deze campus met het openbaar vervoer:

De lijnbus 32 stopt vlak voor de campus, maar rijdt op beperkte tijdstippen. Informeer bij De Lijn voor de juiste dienstregeling.

### Zo bereik je deze campus met de wagen. Vanuit alle richtingen:

De lesplaats in Kontich is gemakkelijk bereikbaar en ligt vlakbij de E19. Neem de E19 en vervolgens de afrit Kontich. Volg richting Kontich (Prins Boudewijnlaan), 500 meter na de 2e lichten sla je rechtsaf en dan draai je meteen links de parking op. De ingang van de campus is 24A.

[www.syntra-ab.be](http://www.syntra-ab.be)  
[www.fac-belgium.eu](http://www.fac-belgium.eu)

### Gegevens bedrijf

Bedrijfsnaam .....

Contactpersoon en functie .....

Bedrijfsactiviteit .....

Adres .....

BTW nr .....

Tel .....

E-mail .....

### Gegevens cursisten

Naam .....

Functie .....

E-mail adres .....

Naam .....

Functie .....

E-mail adres .....

### Schrijft in voor:

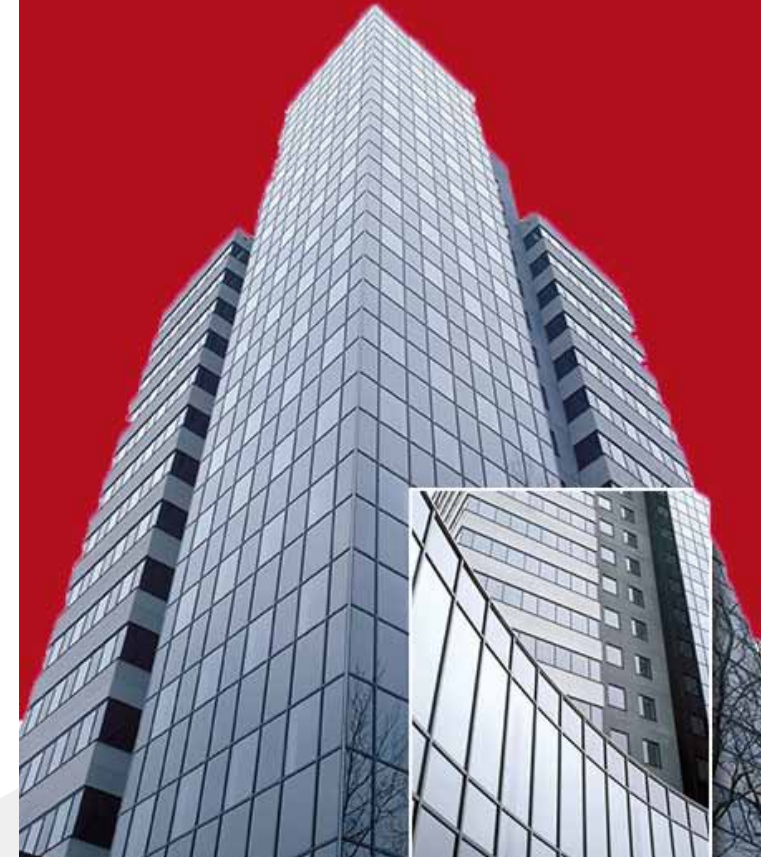
- Volledige opleiding geveltechniek - 3 modules
- Module 1 Bouwfysica
- Module 2 Constructie en Statica
- Module 3 Materiaalkennis

### Mijn bedrijf:

- is FAC-lid
- is geen FAC-lid
- wil FAC-lid worden

Syntra AB en FAC stellen voor:

# Cursus Geveltechniek



**PROFESSIONEEL.  
PRAKTIJKGERICHT.**



## Cursus Geveltechniek

In samenwerking met de FAC (Federatie Aluminium Constructeurs) organiseert Syntra-AB voor het 3de jaar de cursus Geveltechniek.

Deze opleiding behandelt alle facetten op het gebied van construeren van gevelelementen, vliesgevels, ramen en deuren en materialen. De opleiding bestaat uit drie modules waarvoor je afzonderlijk kan inschrijven. Per module wordt, na een geslaagd examen, een deelcertificaat uitgereikt. Wie succesvol alle drie modules afsluit, ontvangt het diploma 'Geveltechniek'.

### Kenmerken opleiding

- interactief: als deelnemer kan je zelf vraagstukken uit de eigen praktijk aanbrengen. De groep telt max. 25 cursisten.
- professioneel & praktijkgericht: docenten zijn vakmensen die dagelijks met deze materie te maken hebben.

### Doelstelling opleiding

- verhogen van productiekwaliteit & werkefficiëntie
- verminderen van garantie- en herstellkosten
- verhogen van de bedrijfsrentabiliteit

## Programma

### Module 1: Bouwfysica

Warmte- en vochttransport, warmte- en vochttechnische aspecten van metalen constructies, bouwfysische evaluatie, akoestiek, dichtingen, slabben, voegen.

Naast de syllabus ontvangt iedere deelnemer het boek "Gevels en Bouwfysica".

donderdag - 11/3, 18/3, 25/3 en 1/4 - 16.00-20.30u  
examen 29/4

### Module 2: Constructie en statica

Gevelontwerp - constructie, belastings- en toetsingscriteria, berekeningen, verankeringen en ontwerptabellen, wind- en waterdichtheid (STS 52,...).

donderdag - 20/5, 27/5, 3/6 en 10/6 - 16.00-20.30u  
examen 1/7

### Module 3: Materiaalkennis

Glas, panelen, ontwerp, extrusie, hang- en sluitwerk, opp. behandeling Alu en Staal + corrosie + garantie, bouwfouten / schadedossiers, brandwerendheid, inbraakwerendheid (B normen + eisen), ventilatie.

donderdag - 16/9, 23/9, 30/9 en 7/10 - 16.00-20.30u  
examen 28/10

## Doelgroep

De opleiding richt zich naar aluminiumconstructeurs en is op maat gemaakt voor technische medewerkers, calculators en studiediensten. Dit zowel voor leidinggevend, voorbereidend als ontwerpend personeel.

### Wat mag je verwachten?

Een actuele (technische) kennis rond aluminium geveltoepassingen, achtergronden en inzicht in het productieproces. Achteraf ben je in staat de productie aan te sturen en mee te praten met ontwerpers en architecten.

## Cursusplaats

Campus Metropool  
*Lesplaats Kontich*  
Prins Boudewijnlaan 24A  
2550 Kontich (Antwerpen)